

Měřicí pásma, nerezová ocel, DIN 2768

- zum genauen Messen von Durchmesser und Umfang
- obere Durchmesser-Teilung mit gleichzeitiger Messung des Umfangs
- Ablesung 1/10 mm Nonius
- helle Maßteilung und Bezifferung auf dunklem, geätztem Hintergrund
- Ableseteil (25 x 0,8 mm)
- Abmessung 13 x 0,20 mm
- pro měření průměru a obvodu
- horní dílkování průměru se současným měřením obvodu
- odečet 1/10 mm/palce
- vystouplé dílky a čísla ve světle ocelové barvě na tmavém leptaném pozadí
- přímý odečet (25 x 0,8 mm)
- rozměry 13 x 0,20 mm



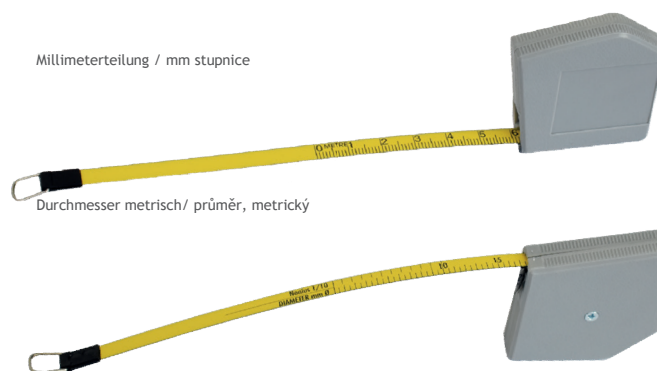
Bestell-Nr. Obj. č.	Umfang Pro obvod mm	für Durchmesser Pro průměr mm	Euro/St. Euro/ks
07074070	60 - 950	20 - 300	58,00
07074071	60 - 2200	20 - 700	63,00
07074072	60 - 3780	20 - 1200	99,00
07074073	60 - 4720	20 - 1500	120,00
07074074	60 - 5980	20 - 1900	140,00
07074075	60 - 7540	20 - 2400	150,00
07074076	60 - 8500	20 - 2700	170,00
07074077	60 - 9760	20 - 3100	185,00
07074078	60 - 11310	20 - 3600	200,00

Durchmesser-Taschenrollbandmaß, Bandstahl 6 mm breit, 2 m + Durchmesser

462

Kapesní svinovací metr na měření průměrů, pásková ocel, šířka 6 mm, 2 m + průměr

- gelblackiertes Bandmaß mit transparentem Einbrennlack gegen Abrieb
- frei laufend
- ca. 5 cm unbedruckter Vorlauf vor dem Nullpunkt
- mit Anfangsring
- schwarze Maßteilung und Bezifferung
- Vorderseite: mm-Teilung (Unterkante) inch-Teilung (Oberkante)
- Rückseite: Durchmesser in mm- + inch ablesbar
- in grauem Kunststoffgehäuse
- žlutě lakovaná pásková ocel s čířým smaltom proti oděru
- cca 5 cm bez potisku před nulou
- bez aretace
- kroužek na začátku
- černá stupnice a číslování
- přední strana: mm stupnice (spodní hrana), palcová stupnice (horní hrana)
- zadní strana: průměr v mm + palcích
- šedé plastové pouzdro



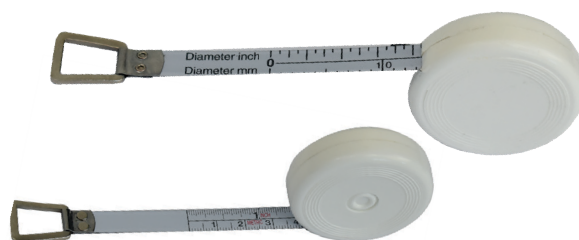
Bestell-Nr. Obj. č.	Länge délka m	Breite šířka mm	Euro/St. Euro/ks
09090050	2 m + d	6	15,00

Durchmesser-Taschenrollbandmaß, Bandstahl 10 mm breit, 2 m + Durchmesser

465

Kapesní svinovací metr na měření průměrů, pásková ocel, šířka 10 mm, 2 m + průměr

- weißlackiertes Bandmaß mit freilaufend
- ca. 5 cm unbedruckter Vorlauf vor dem Nullpunkt
- mit Anfangsring
- schwarze Maßteilung und Bezifferung
- Vorderseite: mm-Teilung (Unterkante) inch-Teilung (Oberkante)
- Rückseite: Durchmesser in mm- + inch ablesbar
- in weißem Kunststoffgehäuse
- bíle lakované pásmo
- cca 5 cm bez potisku před nulou
- kroužek na začátku
- černá stupnice
- Přední strana: mm stupnice (spodní hrana), palcová stupnice (horní hrana)
- Zadní strana: průměr v mm + palcích
- ABS pouzdro



Bestell-Nr. Obj. č.	Länge Délka m	Breite Šířka mm	Euro/St. Euro/ks
09090051	2 m + d	10	9,50