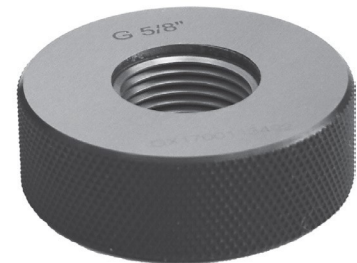


Kroužkové závitové kalibry na trubkové závity Whitworth, „GO“

- Rechtsgewinde
- Gutseite mit vollem Gewindeprofil
- Nennmaß für Rohr-Innendurchmesser
- Zoll pro Umdrehung (25,4 mm)
- Norm DIN ISO 228
- Toleranz A
- aus gehärtetem Lehenstahl
- pravotočivý závit
- „GO“ s plným profilem závitů
- jmenovitý rozměr vnitřního průměru trubky
- palce na otáčku (25,4 mm)
- norma DIN ISO 228
- tolerance A
- kalené, broušené, lapované



Bestell-Nr. Obj. č.	Nennmaß Rozměr G	Euro/St. Euro/ks	Bestell-Nr. Obj. č.	Nennmaß Rozměr G	Euro/St. Euro/ks
08088730	G 1/8"	49,00	08088736	G 7/8"	72,00
08088731	G 1/4"	49,00	08088737	G 1"	72,00
08088732	G 3/8"	55,00	08088738	G 1 1/4"	92,00
08088733	G 1/2"	63,00	08088739	G 1 1/2"	92,00
08088734	G 5/8"	63,00	08088740	G 1 3/4"	115,00
08088735	G 3/4"	63,00	08088741	G 2"	125,00

Gewinde-Lehrring für Whitworth-Rohrgewinde, „AUSSCHUSS“

Kroužkové závitové kalibry na trubkové závity Whitworth, „NO GO“

- Rechtsgewinde
- Ausschusseite mit verkürzter Gewindeflanke
- Nennmaß für Rohr-Innendurchmesser
- Zoll pro Umdrehung (25,4 mm)
- Norm DIN ISO 228
- Toleranz A
- rote Kennzeichnung
- aus gehärtetem Lehenstahl
- pravotočivý závit
- strana „NO GO“ se zkrácenou boční stranou
- jmenovitý rozměr vnitřního průměru trubky
- palce na otáčku (25,4 mm)
- norma DIN ISO 228
- tolerance A
- červené značení
- kalená nástrojová ocel



Bestell-Nr. Obj. č.	Nennmaß Rozměr G	Euro/St. Euro/ks	Bestell-Nr. Obj. č.	Nennmaß Rozměr G	Euro/St. Euro/ks
08088785	G 1/8"	49,00	08088791	G 7/8"	72,00
08088786	G 1/4"	49,00	08088792	G 1"	72,00
08088787	G 3/8"	54,00	08088793	G 1 1/4"	92,00
08088788	G 1/2"	62,00	08088794	G 1 1/2"	92,00
08088789	G 5/8"	62,00	08088795	G 1 3/4"	120,00
08088790	G 3/4"	62,00	08088796	G 2"	120,00