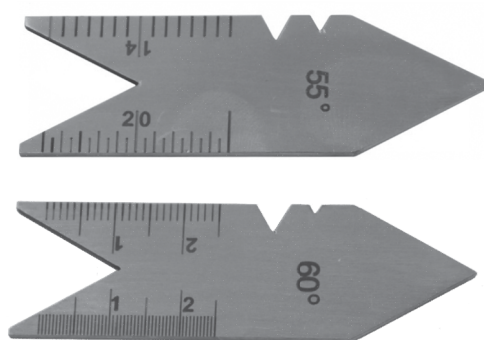


Středící závitová šablona

- für Whitworth Gewinde 55° oder metrisches Gewinde 60°
- mit Maßangaben und Einschnitten zum Prüfen und Einrichten
- na závity Whitworth 55° nebo metrické závity 60°
- pro zkoušení a nastavení

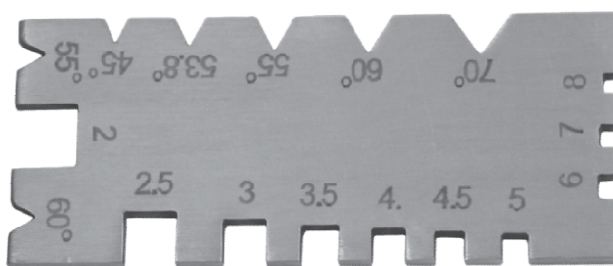


| Bestell-Nr. Obj. č. | Grad Stupně | Euro/St. Euro/ks |
|------------------------|----------------|---------------------|
| 08083000 | 55° | 3,50 |
| 08083001 | 60° | 3,50 |

Universal-Gewindestahllehre

Univerzální závitová šablona

- kombinierte Dreh- und Gewindestahllehre
- für gängige Spitz- und Flachgewinde
- závitová šablona
- pro všechny možné šikmé i čtvercové závity

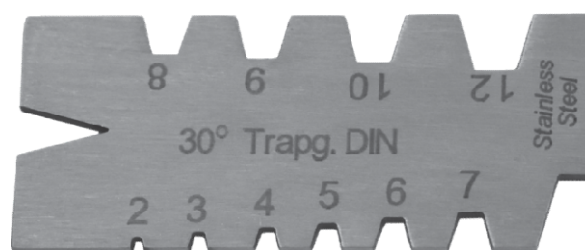


| Bestell-Nr. Obj. č. | Euro/St. Euro/ks |
|------------------------|---------------------|
| 08083005 | 4,00 |

Trapez-Gewindestahllehre

Závitová šablona ACME

- Gewindestahllehre mit 30° Flankenwinkel und 30° Einschnitt
- für Trapezgewinde von 2 - 12 mm
- Steigung nach DIN 103
- závitová ocel, boční úhel 30° a odsazení 30°
- na trapezové závity se stoupáním 2-12 mm dle DIN 103



| Bestell-Nr. Obj. č. | Euro/St. Euro/ks |
|------------------------|---------------------|
| 08083010 | 4,00 |