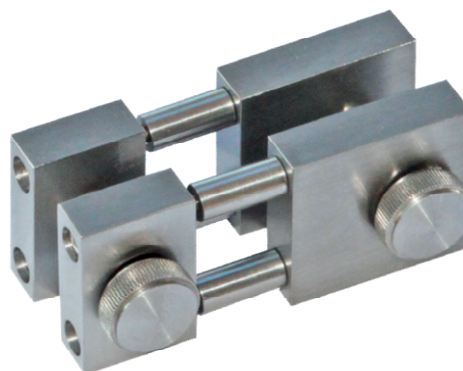


Spojka koncových měrek

- zur Verbindung von Endmaßen mit Verbindungsbohrungen ab 125 mm Nennmaß
- Verbinder aus Metall
- pro spojování koncových měrek se spojovacími otvory (do 125 mm)
- ocel



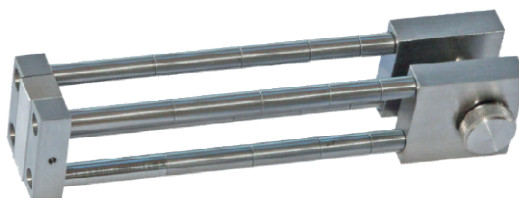
Bestell-Nr. Obj. č.	Beschreibung Popis	Euro/St. Euro/ks
06061200	Verbinder für Endmaße ab 125 mm Spojka na koncové měrky 125 mm	95,00

Anwendung Seite 20 / návod str. 20

Endmaß-Verlängerung

Nástavec koncové měrky

- zur Verbindung von Endmaßen mit oder ohne Verbindungsbohrungen
- Passstück aus 10 mm Endmaß, Güte 1
- mit Verlängerungen 10 mm, 15 mm, 20 mm, 25 mm und 30 mm
- pro spojování koncových měrek s/bez spojovacích otvorů
- adaptér zhotovený z koncové měrky, 10 mm, stupeň 1
- s nástavcem 10 mm, 15 mm, 20 mm, 25 mm a 30 mm



06061201

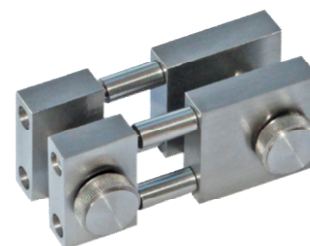
Bestell-Nr. Obj. č.	Beschreibung Popis	Euro/St. Euro/ks
06061201	Verbinder für Endmaße ab 125 mm mit Endmaßen unter 100 mm max. erweiterbarer Bereich: 110 mm/ Spojka pro koncové měrky od 125 mm s měrkou do 100 mm, max. rozsah vysunutí 110 mm	260,0
0606120	Verbinder für Endmaße bis 100 mm, max. einstellbares Maß 20 - 120 mm/ Spojka koncových měrek do 100 mm, max. nastavitelný rozsah 20–120 mm	265,0
06061203	Verlängerungssatz 4 x 100 mm (Stangen)	63,00
	Sada nástavců 4 x 100	
06061204	Austausch-Endmaß 20 mm, Güte 1 (Passstück) Výměnná koncová měrka 20 mm, stupeň 1	44,0

Anwendung Seite 20 / návod str. 20

Endmaß-Verlängerung im Satz

Sada spojek koncových měrek

- zur Verbindung von Endmaßen mit oder ohne Verbindungsbohrungen
- Passstück aus 10 mm Endmaß, Güte 1
- mit Verlängerungen 10 mm, 15 mm, 20 mm, 25 mm und 30 mm
- pro spojování koncových měrek s/bez spojovacích otvorů
- adaptér zhotovený z koncové měrky, 10 mm, stupeň 1
- s nástavcem 10 mm, 15 mm, 20 mm, 25 mm a 30 mm



Bestell-Nr. Obj. č.	Beschreibung Popis	Euro/St. Euro/ks
06061205	Komplettsatz aus 06061200/06061201 Kompletní sada 06061200/06061201	350,00

Anwendung Seite 20 / návod str. 20