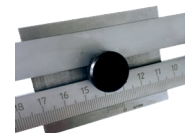


Ocelové rýsovadlo z nerezové oceli

- Skala matt verchromt und lasergraviert
- mit flacher Schiene
- Anreißkante gehärtet
- mit mm-Skalierung und Nonius 1/10 mm
- Lieferung im Etui
- povrch břitu matně chromovaný, laserem gravírovaná stupnice
- s plochm posuvným pravítkem
- kalená rýsovací hrana
- mm stupnice a odečet 1/10 mm
- v pouzdru



Nonius 1/10 mm
odečet 1/10 mm



Bestell-Nr. Obj. č.	Messbereich Rozsah mm	Euro/St. Euro/ks
05057005	200	25,00
05057006	250	26,00
05057007	300	28,00

Streichmaß aus gehärtetem Aluminium



Rýsovadlo, hliník

- gehärtetes (HRC63) und schwarzeingefärbtes Aluminium
- kratzfeste, schwarz eloxierte Oberfläche
- flache Schiene
- lasergravierte Skala
- mit mm-Skalierung mit 0,05 mm Ablesung
- černý hliník (HRC63)
- oděruvzdorný, černě eloxovaný povrch
- plochý vzor
- laserové gravírování
- mm stupnice a odečet 0,05 mm



Nonius 1/20 mm
odečet 1/20 mm



8

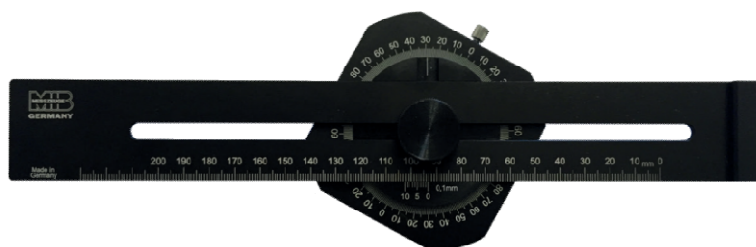
Bestell-Nr. Obj. č.	Messbereich Rozsah mm	Breite šířka mm	Höhe výška mm	Gewicht Hmotnost	Euro/St. Euro/ks
05057020	200	60	19	0,18	27,00
0505702	250	60	19	0,19	29,00
05057022	300	60	19	0,20	33,00

Streichmaß mit Gradmesser



Rýsovadlo s úhloměrem

- mit Gradmesser
- gehärtetes (HRC63) und schwarzeingefärbtes Aluminium
- kratzfeste, schwarz eloxierte Oberfläche
- flache Schiene
- lasergravierte Skala
- mit mm-Skalierung mit 0,05 mm Ablesung
- s úhloměř
- černý hliník (HRC63)
- oděruvzdorný, černě eloxovaný povrch
- plochý vzor
- laserové gravírování
- mm stupnice a odečet 0,05 mm



4 x 90° Teilung auf dem Anreißblock
4 x 90° stupnice na úhlovém bloku

Bestell-Nr. Obj. č.	Messbereich Rozsah mm	Schienenlänge Délka stupnice mm	Euro/St. Euro/ks
05057025	200	300	78,00
05057026	250	350	82,00
05057027	300	400	85,00