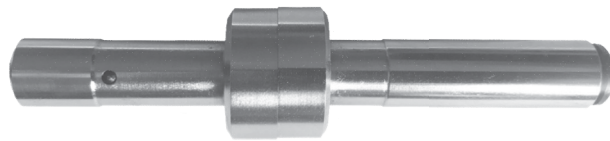


Vyhledávač hran

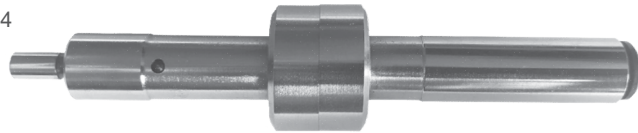
- zum genauen Ausrichten von Werkstück-Bezugsflächen
- mit rotierender Spindel
- Ausrichtungsgenauigkeit 0,01 mm
- max. Drehzahl 600 U/min
- wählbarer Tastkopf Ø 10 mm oder 10+4m
- pro přesné vyrovnání referenčních ploch obrobku
- otáčivé vřeteno
- přesnost 0,01 mm
- max. otáčky 600 ot/min
- měřicí hlava Ø 10 mm nebo 10+4m

ø 10



0102709

ø 10 + 4



01027097

Bestell-Nr. Obj. č.	Länge Délka mm	Aufnahme ø držáku mm	Antast-ø ø sondy mm	Euro/St. Euro/ks
01027096	84	10	10	17,00
01027097	94	10	10 + 4	19,00

Kantentaster, elektronisch, mit Leuchtanzeige

Vyhledávač hran, elektronický, s LED světlem

- zum genauen Ausrichten von Werkstück-Bezugsflächen
- Tastkugel gehärtet, ø = 10 mm
- mit LED-Leuchtanzeige oder LED- Leuchtanzeige und Signalton
- inkl. Batterie
- pro přesné vyrovnání referenčních ploch obrobku
- kalený hrot, ø = 10 mm
- LED světlo nebo LED světlo a zvukový signál,
- vč. baterie



103 mm



160 mm + zvuk

Bestell-Nr. Obj. č.	Länge Délka mm	Aufnahme ø držáku mm	Euro/St. Euro/ks
01027093	103	20 mm mit LED-Leuchte / s LED světlem	97,00
01027095	160	20 mm mit LED Leuchte, Signalton / LED, zvukový signál	120,00

Kantentaster, TiN beschichtet, antimagnetisch

Vyhledávač hran, povlak TiN, nemagnetický

- zum genauen Ausrichten von Werkstück-Bezugsflächen
- Titanitrid beschichtet, sehr hart
- Taster antimagnetisch
- mit rotierender Spindel
- Ausrichtungsgenauigkeit 0,01 mm
- max. Drehzahl 600 U/min
- pro přesné vyrovnání referenčních ploch obrobku
- titannitridový povlak
- nemagnetický
- nemagnetická sonda
- otáčivé vřeteno
- přesnost 0,01 mm
- max. otáčky 600 ot/min

ø10 mm



01027121

10 + 4 ø mm



01027122

Bestell-Nr. Obj. č.	Länge Délka mm	Aufnahme-ø ø držáku mm	Antast-ø ø sondy mm	Euro/St. Euro/ks
01027121	84	10	10	49,00
01027122	94	10	10 +4	52,00