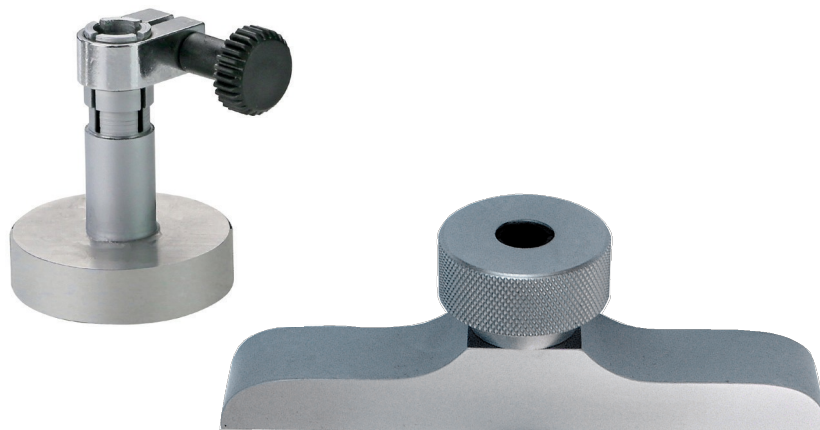


Hloubkoměrná základna, podlouhlá nebo kulatá

- in Verbindung mit einer Messuhr zur einfachen Messung von z.B. Tiefen-, Stufen- und Abstandsmaßen
- rostfrei, gehärteter Stahl, mattverchromt
- Messflächen fein geschliffen, geläppt
- Aufnahmebohrung 8 H7 für Schaftdurchmesser 8 h6
- v kombinaci s číselníkovým úchylkoměrem pro snadné měření např. hloubky nebo stupňů
- nerezová ocel, kalená, saténový chrom
- lapovaná měřicí plocha
- ustavovací otvor 8 H7 pro všechny číselníky se stopkou 8 H6



Bestell-Nr. Obj. č.	Brücke Základna (DxŠ) mm	Aufnahme \varnothing Průměr stopky mm	Gesamthöhe Celková výška mm	Euro/St. Euro/ks
01025020	50 x 16	8	34	42,00
01025016	63 x 16	8	34	49,00
01025015	102 x 17	8	37	48,00
01025017	150 x 12	8	35	67,00
01025021	\varnothing 16 rund/kulatá	8	45	53,00
01025022	\varnothing 25 rund/kulatá	8	45	53,00
01025023	\varnothing 40 rund/kulatá	8	45	57,00

Tiefenmessbrücke, DIN 874/00

Hloubkoměrná základna, DIN 874/00

- in Verbindung mit einer Messuhr zur einfachen Messung von z.B. Tiefen-, Stufen- und Abstandsmaßen
- Ebenheiten nach DIN 874/00
- brüniert
- Messflächen gehärtet und geschliffen
- Aufnahmebohrung 8 H7 für Schaftdurchmesser 8 h6
- v kombinaci s číselníkovým úchylkoměrem pro snadné měření např. hloubky nebo stupňů
- rovinnost dle DIN 874/00
- bryňovaná
- kalená, broušená
- ustavovací otvor 8 H7 pro všechny číselníky se stopkou 8 H6



Bestell-Nr. Obj. č.	Brücke Základna (DxŠ, \varnothing)	Aufnahme \varnothing Průměr stopky mm	Gesamthöhe Celková výška mm	kg	Euro/St. Euro/ks
01025142	100 x 16	8 h6	34	0,3	80,00
01025143	120 x 20	8 h6	34	0,4	95,00
01025144	150 x 20	8 h6	34	0,5	105,00
01025145	200 x 20	8 h6	34	0,65	230,00
01025146	250 x 20	8 h6	34	0,8	430,00