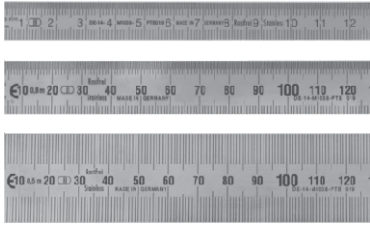
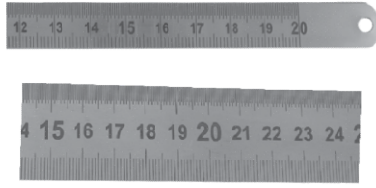


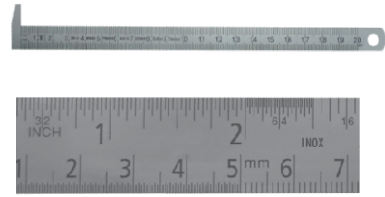
Kapitola 11 Pravítka



11.1



11.2



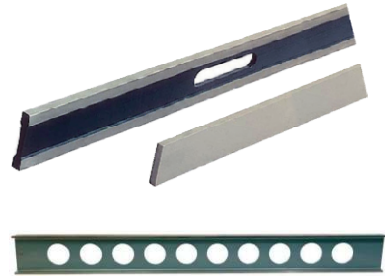
11.3



11.4



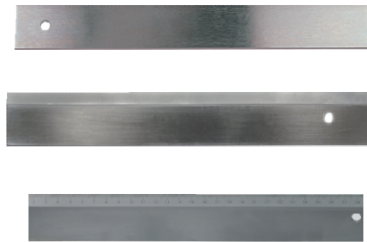
11.5



11.6-11.7



11.8



11.8



11.9



List 1: Pravítka / tolerance rovinnosti

Länge Délka (mm)	Ebenheitstoleranz t_e bei Güte Rovinnost tolerance t_e podle stupně			
	00 μm	0 μm	1 μm	2 μm
- 500	4	7	12	21
- 750	6	9,5	17	27
- 1000	8	12	21	33
- 1500		17	29	46
- 2000		22	37	58
- 2500		27	46	71
- 3000		32	54	83
- 4000		42	71	108
- 5000			87	133

Pro toleranci rovnoběžnosti měřicích ploch platí dvojnásobek příslušné tolerance plochosti. Pro toleranci rovnoběžnosti bočních ploch platí šestinásobek tolerance plochosti měřicích ploch podle specifikací v listu 1.

List 2: Vlasové úhelníky / tolerance přímosti


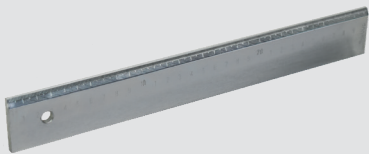

Länge Délka (mm)	Querschnitt Průřez	Geradheitstoleranz Tolerance přesnosti
75	25 x 6	2
100	25 x 6	2
150	25 x 6	3
200	25 x 6	3
300	32 x 7	3
400	40 x 8	4
500	50 x 10	4
750	60 x 12	5
1000	60 x 12	6
1250	70 x 15	7
1500	70 x 15	8

Zkušební povrch plochých ocelových pravítek třídy 2 je obvykle jemně broušený. Zkušební povrchy plochých ocelových pravítek třídy přesnosti 00 a 0 jsou dodatečně zaškrabány nebo lapovány, povrchy se stupněm přesnosti 1 jsou dodatečně zaškrabány, pokud nelze toleranci vyhovět jemným broušením.

Mezní chyba dle směrnice 2004/22/ ES pro ocelová měřidla

Délka m	1	2	3	4	5	8	10
Tolerance EG1 mm	±0,3	±0,4	±0,5	±0,6	±0,7	±1,0	±1,2
Tolerance EG II mm	±0,7	±0,9	±1,1	±1,3	±1,5	±2,1	±2,5

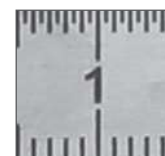
Na základě postupů VDI/VDE/DGQ 2618, list 9.1, DIN 862

Popis a norma	Měřicí rozsah mm	Obj. č.	Euro/ks NETTO	
Kalibrace: DIN 6403 a směrnice 73/362/EHS měřidla z oceli, ohebná, třída I/II/III	300	70000901	5,00	300 + 500 mm oboustranná stupnice od 1000 mm jednostranná stupnice 
	500	70000902	7,00	
	1000	70000903	8,00	
	2000	70000904	12,00	
	3000	70000905	26,00	
Směrnice 73/362/EHS Měřidla z oceli, pevná, dle požadavků normy DIN 866 DIN 866, třída I/II	300	70000906	16,00	
	500	70000907	23,00	
	1000	70000908	27,00	
	2000	70000909	39,00	
	od 2000	70000910	50,00	
Vlasové pravítko DIN 874 VDI/VDE/DGQ 2618 Směrnice 2618, list 19	do 300	70000918	16,00	
	do 500	70000919	13,00	
	do 1000	70000920	23,00	
	1250 1500			

Achtung: Für die Kalibrierung wird weder Rabatt noch Nachlass gewährt!
Upozornění: **Odpočet nákladů na certifikaci není možný!**

Nerezová pravítka, odečet mm + 1/2 mm na obou stranách

- Ablesung von links nach rechts
- aus rostfreiem Federbandstahl, mattverchromt
- beidseitige Teilung, mm + 1/2 mm
- Genauigkeit nach Werksnorm
- čtení zleva doprava
- z pružinové oceli, saténový chrom
- oboustranná stupnice, mm + 1/2 mm
- firemní norma



Typ B = 1/2 mm/mm: Oberkante 1/2 mm , Unterkante 1/1 mm Teilung
 Typ B = 1/2 mm/mm: nahoře stupnice 1/2 mm, dole stupnice 1/1 mm

Bestell-Nr. Obj. č.	Messbereich Rozsah mm	Querschnitt Profil mm	Teilung / Typ Stupnice/typ	Teilung Stupnice	Euro/St. Euro/ks
07074080	150	13 x 0,5	B	beidseitig / oboustranná	1,40
07074090	150	19 x 1,0	B	beidseitig / oboustranná	2,00
07074081	200	13 x 0,5	B	beidseitig / oboustranná	1,70
07074091	200	19 x 1,0	B	beidseitig / oboustranná	2,20
07074082	300	13 x 0,5	B	beidseitig / oboustranná	2,20
07074092	300	19 x 1,0	B	beidseitig / oboustranná	3,20
07074096	300	30 x 1,0	B	beidseitig / oboustranná	3,70
07074085	500	13 x 0,5	B	beidseitig / oboustranná	4,00
07074083	500	18 x 0,5	B	beidseitig / oboustranná	4,20
07074093	500	30 x 1,0	B	beidseitig / oboustranná	5,30
07074084	1000	18 x 0,5	B	beidseitig / oboustranná	8,70
07074089	1000	24 x 0,5	B	beidseitig / oboustranná	10,00
07074094	1000	30 x 1,0	B	beidseitig / oboustranná	12,00
07074095	2000	30 x 1,0	B	beidseitig / oboustranná	49,00

Teilungstypen bei Maßstäben

Typy stupnic u pravítek

Typ A = mm/mm: Ober- und Unterkante 1/1 mm Teilung
 typ A = mm/mm: nahoře a dole stupnice 1/1 mm

Typ B = 1/2 mm/mm: Oberkante 1/2 mm , Unterkante 1/1 mm Teilung
 typ B = 1/2 mm/mm: nahoře stupnice 1/2 mm, dole stupnice 1/1 mm

Typ C = palce/mm: Oberkante 1/64; 1/32 und 1/16 inch Teilung, Unterkante 1/2 mm und 1/1 mm Teilung
 typ C = palce/mm: nahoře stupnice 1/64, 1/32 a 1/16 palce, dole stupnice 1/2 mm a 1/1 mm

Typ D = palce/mm: Oberkante 1/2 mm und 1/1 mm Teilung, Unterkante 1/64; 1/32 und 1/16 inch Teilung
 typ D = palce/mm: nahoře stupnice 1/2 a 1/1 mm, dole stupnice 1/64, 1/32 a 1/16 palce

Pravítka ohebná ocelová, EG třída II

- Ablesung von links nach rechts
- geätzte Teilung
- aus rostfreiem Federbandstahl
- blendfreie, mattierte Oberfläche
- biegsame Ausführung mit schmalen Querschnitt

- čtení zleva doprava
- leptaná stupnice
- pružinová ocel
- nerez, saténový chrom
- ohebné provedení, úzký profil



Typ B = 1/2 mm/mm: Oberkante 1/2 mm , Unterkante 1/1 mm Teilung /
 typ B = 1/2 mm/mm: nahoře stupnice 1/2 mm, dole stupnice 1/1 mm



Typ B = 1/2 mm/mm: Oberkante 1/2 mm , Unterkante 1/1 mm Teilung
 typ B = 1/2 mm/mm: nahoře stupnice 1/2 mm, dole stupnice 1/1 mm



Typ A = mm/mm: Ober- und Unterkante 1/1 mm Teilung
 typ A = mm/mm: nahoře a dole stupnice 1/1 mm



Bestell-Nr. Obj. č.	Messbereich Rozsah mm	Querschnitt Profil mm	Typ / Teilung Typ/stupnice	Teilung Stupnice	Euro/St. Euro/ks
07074000	100	13 x 0,5	B 1, 2, 3	beidseitig / oboustranná	3,20
07074001	150	13 x 0,5	B 1, 2, 3	beidseitig / oboustranná	3,30
07074002	200	13 x 0,5	B 1, 2, 3	beidseitig / oboustranná	3,40
07074003	250	13 x 0,5	B 1, 2, 3	beidseitig / oboustranná	3,60
07074004	300	13 x 0,5	B 1, 2, 3	beidseitig / oboustranná	4,00
07074005	500	18 x 0,5	B 1, 2, 3	beidseitig / oboustranná	6,30
07074006	1000	18 x 0,5	B 1, 2, 3	einseitig / jednostranná	12,50
07074008	2000	18 x 0,5	B 1, 2, 3	einseitig / jednostranná	27,00
07074030	300	30 x 1,0	B 10, 20, 30	beidseitig / oboustranná	8,50
07074021	500	30 x 1,0	A 10, 20, 30	einseitig / jednostranná	11,50
07074031	500	30 x 1,0	B 10, 20, 30	beidseitig / oboustranná	14,00
07074032	1000	30 x 1,0	B 10, 20, 30	einseitig / jednostranná	23,00
07074036	2000	30 x 1,0	B 10, 20, 30	einseitig / jednostranná	42,50
07074025	3000	30 x 1,0	A 10, 20, 30	einseitig / jednostranná	135,00
07074026	*5000	30 x 1,0	A 10, 20, 30	einseitig / jednostranná	260,00

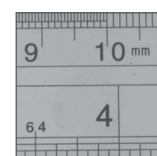
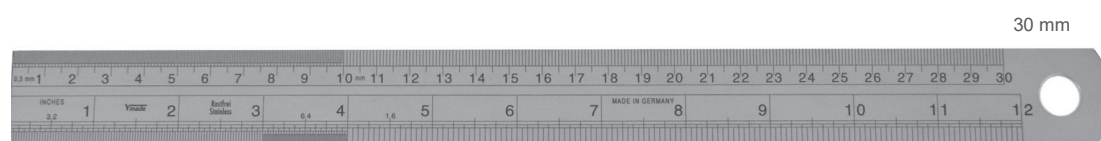
*Firemní norma

Nerezová pravítka „CHESTERMAN“

- Ablesung links nach rechts
- aus rostfreiem Federbandstahl
- geätzte Teilung
- Genauigkeit nach Werksnorm
- čtení zleva doprava
- leptaná stupnice
- pružinová nerezová ocel
- firemní norma



Typ C = palce/mm: Oberkante 1/64; 1/32 und 1/16 inch Teilung, Unterkante 1/2 mm und 1/1 mm Teilung
 typ C = palce/mm: nahoře stupnice 1/64, 1/32 a 1/16 palce, dole stupnice 1/2 mm a 1/1 mm



Typ D = palce/mm: Oberkante 1/2 mm und 1/1 mm Teilung, Unterkante 1/64; 1/32 und 1/16 inch Teilung
 typ D = palce/mm: nahoře stupnice 1/2 a 1/1 mm, dole stupnice 1/64, 1/32 a 1/16 palce

Bestell-Nr. Obj. č.	Abmessungen L-B-St. Rozměry D-Š-tl. mm	Teilung / Typ Stupnice/typ	Teilung Stupnice	Euro/St. Euro/ks
07074040	150 x 18 x 0,5	C	einseitig / jednostranná	3,80
07074044	300 x 18 x 0,5	C	einseitig / jednostranná	4,80
07074041	300 x 30 x 1,0	D	einseitig / jednostranná	5,60
07074045	500 x 18 x 0,5	C	einseitig / jednostranná	5,30
07074042	500 x 30 x 1,0	D	einseitig / jednostranná	12,00
07074046	1000 x 18 x 0,5	C	einseitig / jednostranná	12,50
07074043	1000 x 30 x 1,0	D	einseitig / jednostranná	21,00
07074047	2000 x 30 x 1,0	D	einseitig / jednostranná	42,00

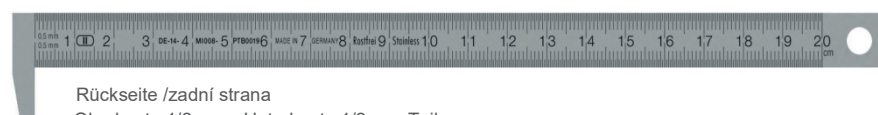
Rostfreie Maßstäbe mit Anschlaghaken 90°, EG Klasse II

Nerezová pravítka s hákem 90°, EG třída II

- Ablesung links nach rechts
- aus rostfreie Federbandstahl
- blendfreie, mattierte Oberfläche
- geätzte Teilung
- Teilung Vorderseite oben und unten 1 mm, Rückseite oben und unten 1/2 mm
- čtení zleva doprava
- nerezová pružinová ocel
- matný neoslňující povrch
- leptaná stupnice
- stupnice: vepředu nahoře/dole 1 mm, vzadu nahoře/dole 1/2 mm



Vorderseite / přední strana
 Oberkante 1/1 mm, Unterkante 1/1 mm Teilung
 stupnice nahoře 1/1 mm, dole 1/1 mm



Rückseite / zadní strana
 Oberkante 1/2 mm, Unterkante 1/2 mm Teilung
 Unterkante 1stupnice nahoře 1/2 mm, dole 1/2 mm



Bestell-Nr. Obj. č.	Messbereich Rozsah mm	Querschnitt Profil mm	Euro/St. Euro/ks
07074097	200	13 x 0,5	8,00
07074098	300	13 x 0,5	9,00
07074099	500	18 x 0,5	18,00

Rýsovací nože přímé, DIN 874-2, černě bryňované

- aus Werkzeugstahl, schwarz brüniert
- ganz gehärtet, geschliffen und geläpft
- mit Isoliergriff
- Lieferung im Etui

- nástrojová ocel, černě brunovaná
- kalená, broušená a lapovaná
- tepelně izolovaná rukojeť
- v pouzdru



Länge Délka mm	Bestell-Nr. Obj. č.	Euro/St. Euro/ks
50	07075030	14,00
75	07075031	15,00
100	07075032	19,00
125	07075033	20,00
150	07075034	23,00
200	07075035	35,00
250	07075036	49,00
300	07075037	57,00
400	07075038	85,00
500	07075039	115,00
600	07075040	155,00
800	07075041	350,00
1000	07075042	420,00
 1250	07075043	1 450,00
 1500	07075044	2 100,00



Haarlineale DIN 874-2, rostfrei

Rýsovací nože přímé DIN 874-2, nerez ocel

- aus rostfreiem Stahl
- ganz gehärtet, geschliffen und geläpft
- mit Isoliergriff
- Lieferung im Etui

- nerez ocel
- kalená, broušená a lapovaná
- tepelně izolovaná rukojeť
- v pouzdru



Länge Délka mm	Bestell-Nr. Obj. č.	Euro/St. Euro/ks
50	07075010	16,00
75	07075011	18,00
100	07075012	21,00
125	07075013	26,00
150	07075014	30,00
200	07075015	36,00
250	07075016	58,00
300	07075017	65,00
400	07075018	105,00
500	07075019	135,00
600	07075020	215,00
750	07075021	860,00
1000	07075022	1 650,00
 1250	07075023	2 900,00
 1500	07075024	3 950,00

Ocelová pravítka, nástrojová nebo nerez ocel, mm stupnice, DIN 866-A

- mit gravierter mm-Teilung
- auf beiden Seiten 5 mm Schutzenden überstehend, genaue Hochkanten
- Strichstärke 70 - 100 µm
- Genauigkeit ± 0.04 mm/m
- gravirovaná mm stupnice, na obou koncích 5 mm bez vyznačení
- tloušťka čáry 70–100 µm,
- přesnost ±0,04 mm/m



auch als Lineal verwendbar, Hochkanten fein geschliffen und justiert
lze použít i jako pravítko, vysoké okraje jsou jemně broušené a obrobené

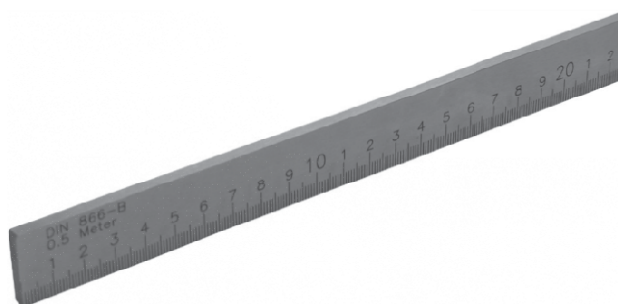
= Speditionsware wegen Übergröße oder Übergewicht nadrozměr/nadváha – dodání speciálním přepravcem

Abmessungen L-B-St. Rozměry D-Š-tl. mm	Gewicht Hmotnost kg	411 = Werkzeugstahl –nástr. ocel		410 = rostfrei –nerez ocel	
		Bestell-Nr. Obj. č.	Euro/St. Euro/ks	Bestell-Nr. Obj. č.	Euro/St. Euro/ks
500 x 30 x 6	0,75	07075071	43,00	07075065	75,00
750 x 40 x 8	1,9	07075076	65,00	07075070	105,00
1000 x 40 x 8	2,8	07075072	90,00	07075066	175,00
1500 x 40 x 8	4,7	07075073	160,00	07075067	260,00
2000 x 50 x 10	8,0	07075074	280,00	07075068	480,00
3000 x 50 x 10	14,0	07075075	530,00	07075069	950,00
4000 x 60 x 12	25,0	07075077	830,00	07075078	1 700,00
5000 x 70 x 15	39,0	07075089	1.350,00	07075079	2 900,00

Arbeitsmaßstäbe aus Werkzeugstahl oder rostfrei mit mm-Teilung, DIN 866-B

Ocelová pravítka, nástrojová nebo nerez ocel, mm stupnice, DIN 866-B

- mit gravierter mm-Teilung
- genaue Hochkanten
- links von 0, rechts 10 mm Schutzenden
- Strichstärke 100 - 150 µm
- Genauigkeit ± 0.10 mm/m
- gravirovaná mm stupnice
- levá strana s počátkem 0
- vpravo 10 mm bez značení
- tloušťka čáry 100–150 µm
- přesnost ±0,10 mm/m



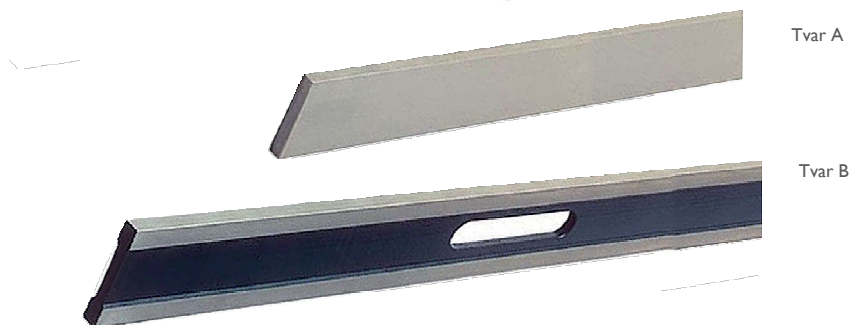
= Speditionsware wegen Übergröße oder Übergewicht nadrozměr/nadváha – dodání speciálním přepravcem

Abmessungen L-B-St. Rozměry D-Š-tl. mm	Gewicht Hmotnost kg	413 = Werkzeugstahl –nástr. ocel		412 = rostfrei –nerez ocel	
		Bestell-Nr. Obj. č.	Euro/St. Euro/ks	Bestell-Nr. Obj. č.	Euro/St. Euro/ks
500 x 25 x 5	0,5	07075090	32,00	07075080	50,00
750 x 30 x 6	1,1	07075095	42,00	07075085	95,00
1000 x 30 x 6	1,5	07075091	53,00	07075081	105,00
1500 x 30 x 6	3,5	07075092	85,00	07075082	165,00
2000 x 40 x 8	5,2	07075093	160,00	07075083	325,00
3000 x 40 x 8	8,2	07075094	295,00	07075084	580,00
4000x 50 x 10	25,0	07075096	530,00	07075086	1 100,00
5000x 60 x 12	39,0	07075097	1 050,00	07075087	2 100,00

Přesná ocelová pravítka s certifikátem, DIN 874/1 GG 0

- rostfrei oder aus Spezialstahl
- Hochkanten und Flachseiten genau bearbeitet
- ab 2000 mm Länge mit I-förmigen Querschnitten und 2 Handschlitzten
- Bauart Form B

- speciální nebo nerez ocel
- přesně obrobená
- od 2000 mm I-profil a ruční štěrbiný tvar B



= Speditionsware wegen Übergröße oder Übergewicht/nadnorm – dodání speciálním přepravcem

Abmessungen L-B-St. Měření D-Š-tk. mm	Gewicht Hmotnost kg	421 = Werkzeugstahl - nástrojová ocel		420 = rostfrei - nerez ocel	
		Bestell-Nr. Obj. č.	Euro/St. Euro/ks	Bestell-Nr. Obj. č.	Euro/St. Euro/ks
500 x 50 x 10	2,0	07076010	105,00	07076000	170,00
1000 x 60 x 12	5,7	07076011	240,00	07076001	395,00
1500 x 70 x 14	12,4	07076012	410,00	07076002	750,00
2000 x 80 x 15	13,0	07076013	730,00	07076003	1 450,00

Präzisions-Stahllineale mit Werksprüfzertifikat, DIN 874-1 GG 1

Přesná ocelová pravítka s certifikátem, DIN 874-1 GG 1

- wie oben
- ab 2000 mm Länge mit I-förmigen Querschnitten und 2 Handschlitzten
- Bauart Form B
- viz výše
- od 2000 mm I-profil a 2 ruční štěrbiný, tvar B

Abmessungen L-B-St. Měření D-Š-tk. mm	Gewicht Hmotnost kg	423 = Werkzeugstahl - nástrojová ocel		422 = rostfrei - nerez ocel	
		Bestell-Nr. Obj. č.	Euro/St. Euro/ks	Bestell-Nr. Obj. č.	Euro/St. Euro/ks
500 x 40 x 8	1,3	07076030	52,00	07076020	95,00
750 x 50 x 10	3,0	07076034	95,00	07076024	175,00
1000 x 50 x 10	4,0	07076031	110,00	07076021	260,00
1500 x 60 x 12	8,4	07076032	210,00	07076022	495,00
2000 x 70 x 14	12,0	07076033	580,00	07076023	1 100,00

Präzisions-Stahllineale mit Werksprüfzertifikat, DIN 874-1 GG2

Přesná ocelová pravítka s certifikátem, DIN 874-1 GG2

- wie oben
- Bauart Form A
- viz výše
- tvar A

Abmessungen L-B-St. Měření D-Š-tk. mm	Gewicht Hmotnost kg	425 = Werkzeugstahl - nástrojová ocel		424 = rostfrei - nerez ocel	
		Bestell-Nr. Obj. č.	Euro/St. Euro/ks	Bestell-Nr. Obj. č.	Euro/St. Euro/ks
500 x 30 x 6	0,7	07076050	37,00	07076040	65,00
750 x 40 x 8	2,0	07076054	58,00	07076044	120,00
1000 x 40 x 8	2,5	07076051	73,00	07076041	163,00
1500 x 50 x 10	5,8	07076052	145,00	07076042	330,00
2000 x 60 x 12	11,0	07076053	205,00	07076043	630,00

Pravítko, zvláště široké provedení, DIN 874-1 GG 0

- zum Ausrichten im Maschinen- und Anlagenbau
- I-Formstahl
- mit Erleichterungslöchern und geringen Durchbiegungswerten
- Prüf- und Seitenflächen geschliffen
- mit Prüfprotokoll
- pro vyrovnávání při stavbě strojů a systémů
- tvar „I“
- s odlehčovacími otvory a minimálním průhybem
- broušené měřicí plochy
- se zkušebními protokolem

weitere Längen, Querschnitte und Genauigkeiten auf Anfrage
jiné délky, průřezy a přesnosti na vyžádání



= Speditionsware wegen Übergröße oder Übergewicht
nadrozměr/nadváha – dodání speciálním přepravcem

	Bestell-Nr. Obj. č.	Abmessung Rozměr mm	Gewicht Hmotnost kg	Euro/St. Euro/ks	Transport Kiste/přepravní pouzdro Euro/St. netto · Euro/ks netto
	07076060	1000 x 160 x 50	12,0	980,00	45,00
	07076061	1500 x 160 x 50	18,0	1 400,00	65,00
	07076062	2000 x 160 x 50	24,0	1 800,00	85,00
	07076063	3000 x 180 x 60	45,5	3 800,00	110,00
	07076064	4000 x 180 x 60	60,5	4 950,00	125,00

Montagelineale, schmale Ausführung, DIN 874-1 GG 1

Pravítko, tenké provedení, DIN 874-1 GG 1

- zum Ausrichten im Maschinen- und Anlagenbau
- I-Formstahl
- mit Erleichterungslöchern und geringen Durchbiegungswerten
- Prüf- und Seitenflächen geschliffen
- mit Prüfprotokoll
- pro vyrovnávání při stavbě strojů a systémů
- s certifikátem
- tvar „I“
- s odlehčovacími otvory
- jemně broušené měřicí plochy

weitere Längen, Querschnitte und Genauigkeiten auf Anfrage
jiné délky, průřezy a přesnosti na vyžádání



= Speditionsware wegen Übergröße oder Übergewicht
nadrozměr/nadváha – dodání speciálním přepravcem

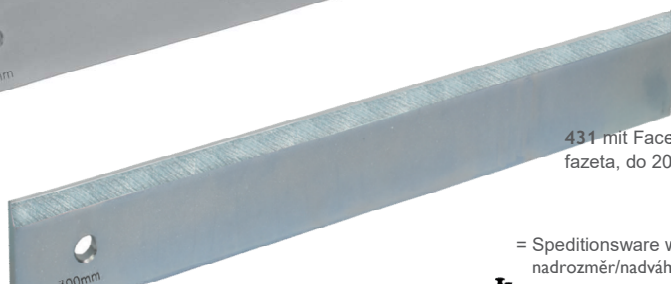
	Bestell-Nr. Obj. č.	Abmessung Rozměr mm	Gewicht Hmotnost kg	Euro/St. Euro/ks	Transport Kiste/přepravní pouzdro Euro/St. netto · Euro/ks netto
	07076066	1000 x 100 x 30	5,0	650,00	40,00
	07076067	1500 x 100 x 30	7,5	820,00	60,00
	07076068	2000 x 120 x 40	15,0	1 125,00	80,00
	07076069	3000 x 140 x 40	26,0	1 950,00	100,00
	07076070	4000 x 140 x 40	35,0	2 500,00	120,00

Ocelová pravítka, měkká ocel, pozinkovaná, s fazetou nebo bez

- aus Normalstahl, verzinkt
- ohne Teilung
- Genauigkeit nach Werksnorm
- měkká ocel
- bez stupnice
- dílenská norma



430 ohne Facette, bis 2000 mm verzinkt/
bez fazety, do 2000 mm pozinkované



431 mit Facette, bis 2000 mm verzinkt/
fazeta, do 2000 mm pozinkované

= Speditionsware wegen Übergröße oder Übergewicht
nadrozměr/nadváha – dodání speciálním přepravcem

Abmessungen L-B-St. Měření D-Š-tl. mm	430 = ohne Facette/bez fazety Bestell-Nr. Obj. č.	Euro/St. Euro/ks	431 = mit Facette/s fazetou Bestell-Nr. Obj. č.	Euro/St. Euro/ks
300 x 40 x 5	07077000	16,50	07077010	22,00
400 x 40 x 5	07077001	19,00	07077011	25,00
500 x 40 x 5	07077002	22,00	07077012	28,00
600 x 40 x 5	07077003	24,00	07077013	31,00
800 x 40 x 5	07077004	34,00	07077014	46,00
1000 x 40 x 5	07077005	37,00	07077015	52,00
1500 x 40 x 5	07077006	76,00	07077016	110,00
2000 x 40 x 5	07077007	89,00	07077017	130,00
3000 x 50 x 8	07077008	240,00	07077018	350,00

Werkstattmaßstab aus Normalstahl, verzinkt, mit oder ohne Facette, mit mm-Teilung

Ocelová pravítka, měkká ocel, pozinkovaná, mm stupnice, s fazetou nebo bez, mm stupnice

- Normalstahl, verzinkt
- mit mm-Teilung
- mit oder ohne Facette
- Genauigkeit nach Werksnorm

- měkká ocel
- mm stupnice, pozinkovaná
- s fazetou nebo bez
- firemní norma



432 ohne Facette, mit mm-Teilung /
bez fazety, mm stupnice



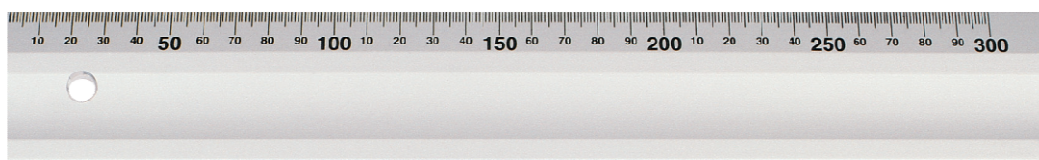
433 mit Facette, mit mm-Teilung/
s fazetou, mm stupnice

= Speditionsware wegen Übergröße oder Übergewicht
nadrozměr/nadváha – dodání speciálním přepravcem

Abmessungen L-B-St. Rozměry D-Š-tl. mm	430 = ohne Facette/bez fazety Bestell-Nr. Obj. č.	Euro/St. Euro/ks	433 = mit Facette/s fazetou Bestell-Nr. Obj. č.	Euro/St. Euro/ks
300 x 40 x 5	07077080	26,00	07077020	34,00
500 x 40 x 5	07077081	32,00	07077021	42,00
600 x 40 x 5	07077082	38,00	07077022	47,00
800 x 40 x 5	07077083	54,00	07077023	67,00
1000 x 40 x 5	07077084	63,00	07077024	79,00
1500 x 40 x 5	07077085	120,00	07077025	155,00
2000 x 40 x 5	07077086	150,00	07077026	180,00
3000 x 50 x 8	07077087	315,00	07077027	375,00

Hrana z eloxovaného hliníku, mm stupnice, s fazetou

- mm-Teilung auf der Facette
 - eloxierter Aluminiumlegierung
 - handlich leicht und korrosionsbeständig
 - tiefschwarze, kontrastreiche Skalierung
 - gut und blendfrei ablesbare Teilung
-
- fazeta + mm stupnice
 - slitina hliníku
 - lehké a odolné proti korozi
 - odečet bez oslnění
 - tmavá stupnice



Bestell-Nr. Obj. č.	Abmessungen L-B-St. Rozměry D-Š-tl. mm	Euro/St. Euro/ks
07077030	300 x 50 x 5	15,00
07077031	600 x 50 x 5	19,50
07077032	1000 x 50 x 5	29,00

Teilungstypen bei Maßstäben

Typy stupnic pravítek

Typ A = mm/mm: typ A = mm/mm:	Ober- und Unterkante 1/1 mm Teilung / nahoře a dole stupnice 1/1 mm
Typ B = 1/2 mm/mm: typ B = 1/2 mm/mm:	Oberkante 1/2 mm , Unterkante 1/1 mm Teilung / nahoře stupnice 1/2 mm, dole stupnice 1/1 mm
Typ C = palce/mm: typ C = palce/mm:	Oberkante 1/64; 1/32 und 1/16 inch Teilung, Unterkante 1/2 mm und 1/1 mm Teilung / nahoře stupnice 1/64, 1/32 a 1/16 palce, dole stupnice 1/2 mm a 1/1 mm
Typ D = palec/mm: typ D = palce/mm:	Oberkante 1/2 mm und 1/1 mm Teilung, Unterkante 1/64; 1/32 und 1/16 inch Teilung / nahoře stupnice 1/2 a 1/1 mm, dole stupnice 1/64, 1/32 a 1/16 palce

POZNÁMKY

